

■ PLAN-D'AUPS-SAINTE-BAUME ■

Une station d'épuration vraiment très nature

La commune vient de mettre en service une station d'épuration qui réduit les interventions humaines au maximum, avec des boues compostées sur place

Graviers, roseaux et micro-organismes étaient au centre des conversations au cours de la mise en service de la station d'épuration du Plan d'Aups.

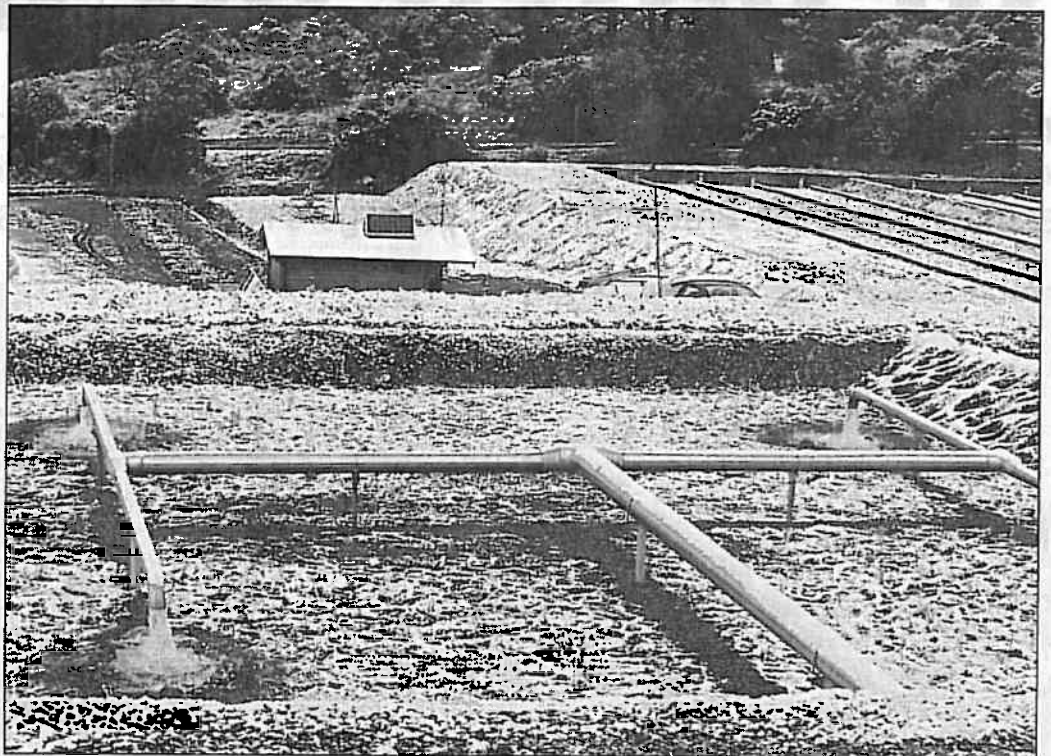
Cette station écologique traite les eaux usées d'une manière originale sur des filtres plantés de roseaux et consiste à faire circuler gravitairement les effluents domestiques au fil de bassins successifs aménagés en paliers, dans lesquels on a pris soin de créer un milieu extrêmement favorable à l'activité épuratoire grâce à une association entre les minéraux et les végétaux.

Lorsque nous sommes arrivés en 2001, explique Vincent Martinez, le maire, le schéma directeur d'assainissement de la commune, qui prévoyait une station d'épuration traditionnelle, était en panne. Il avait fait l'objet d'un avis défavorable du commissaire enquêteur. Nous avons conçu un projet qui permet d'assainir toute la zone la plus fragile du cœur du massif de la Sainte-Baume à proximité immédiate des zones de captage de la Foux, dans lesquelles nous puisons l'alimentation en eau du Plan d'Aups".

Un quadruple avantage

L'aboutissement est une station d'épuration issue d'une technologie "proche de la nature" qui réduit les interventions humaines à ses plus simples expressions : un dégrillage et une manœuvre de vanne tous les 3 à 7 jours et un fauchage et nettoyage annuels ! Quant aux boues, elles sont compostées sur place, il suffit d'enlever la matière résiduelle de la surface des filtres du premier étage une fois tous les dix ans environ

"Le procédé présente le quadruple avantage d'être écologique, économique, fiable et performant, poursuit le maire. Il s'intègre parfaitement au paysage, sans nuisance visuelle, sonore ou olfactive pour les riverains,



Pour cette station d'épuration issue d'une technologie "proche de la nature" : un dégrillage et une manœuvre de vanne tous les trois à sept jours suffisent.

Photos Ch.B.

sans problème de stockage et de traitement de boues. D'autre part, l'exploitation, très réduite par rapport à des stations d'épuration classiques, sera assurée

par la commune et surtout le procédé offre un rendement épuratoire conforme aux normes européennes et même au-delà". En effet, station d'épuration se-

ra la seule de la région Paca à être équipée d'un filtre tertiaire à germe pathogène. Le maire précise "l'eau rejetée sera de type qualité bleue de l'Huveaune, une référence sur toute la région, nous sommes déjà reconnus pour notre chaufferie collective bois, avec en plus sainte Marie-Madeleine, cela conforte l'image de marque de notre commune". C'est ce qu'a confirmé lors de l'inauguration Madame Conca le sous-préfet en soulignant : "Le côté dynamique du maire et de son équipe pour ce projet et cette volonté de favoriser un développement économique très intéressant par le développement des énergies renouvelable". Elle a décerné un satisfecit à la commune "qui a doté ses bâtiments publics des chauffe-eaux solaires et sa station d'assainissement avec des ressources d'électricité photosovoltaïques".

Chantal BIAVA



Pour le maire (ici à droite), le procédé présente "l'avantage d'être écologique, économique, fiable et performant".